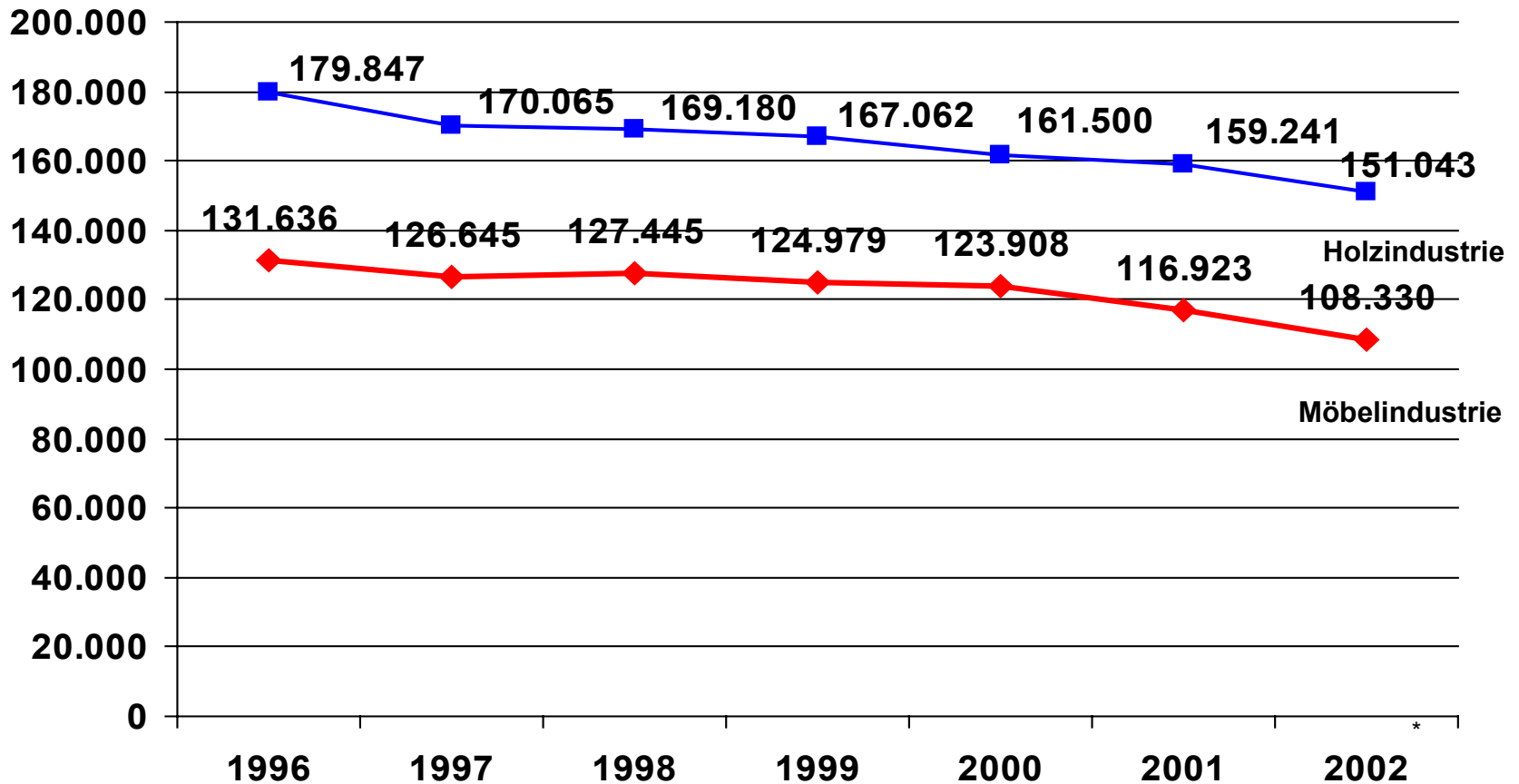


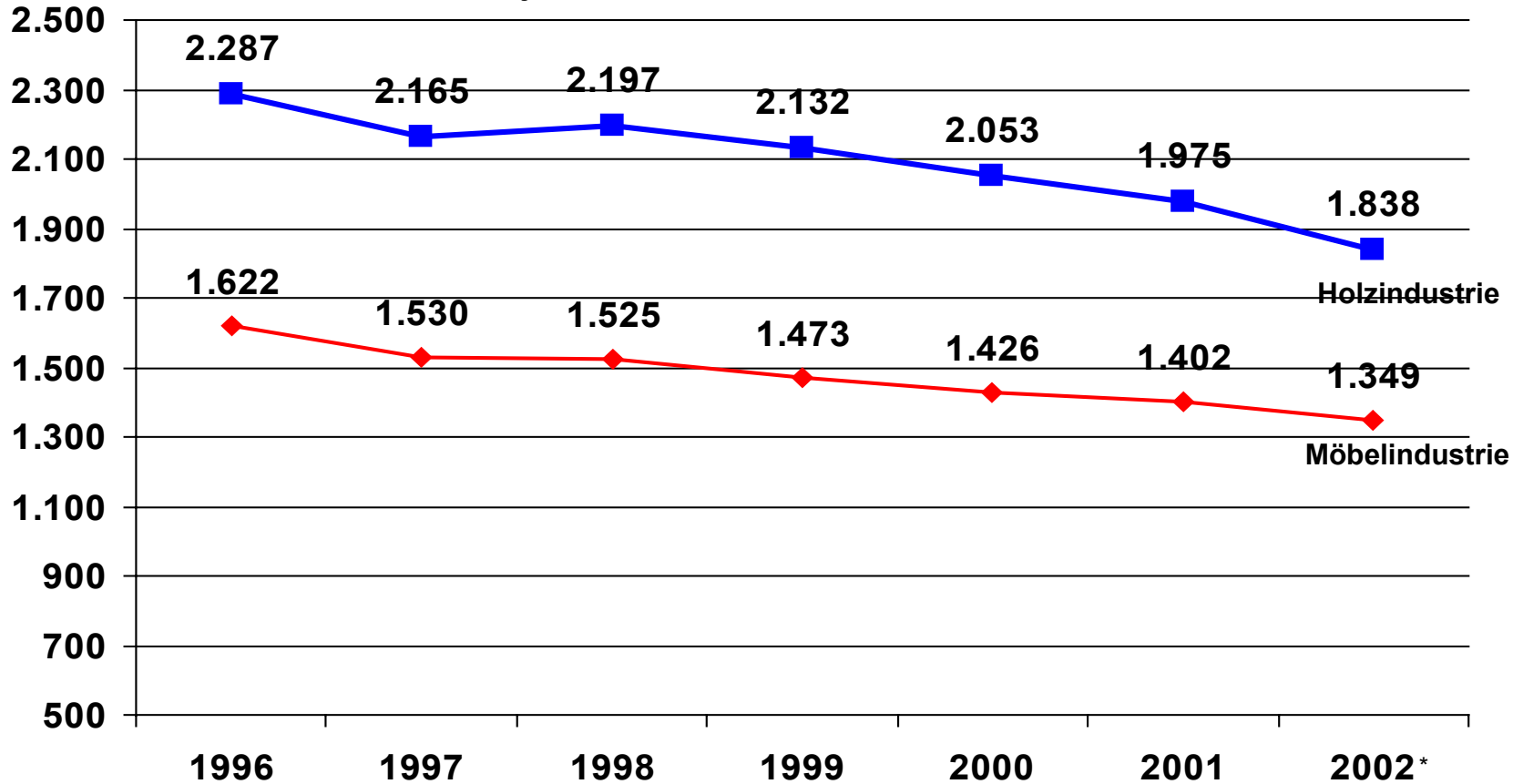
# Beschäftigte in der deutschen Holz- und Möbelindustrie

jeweils zur Jahresmitte



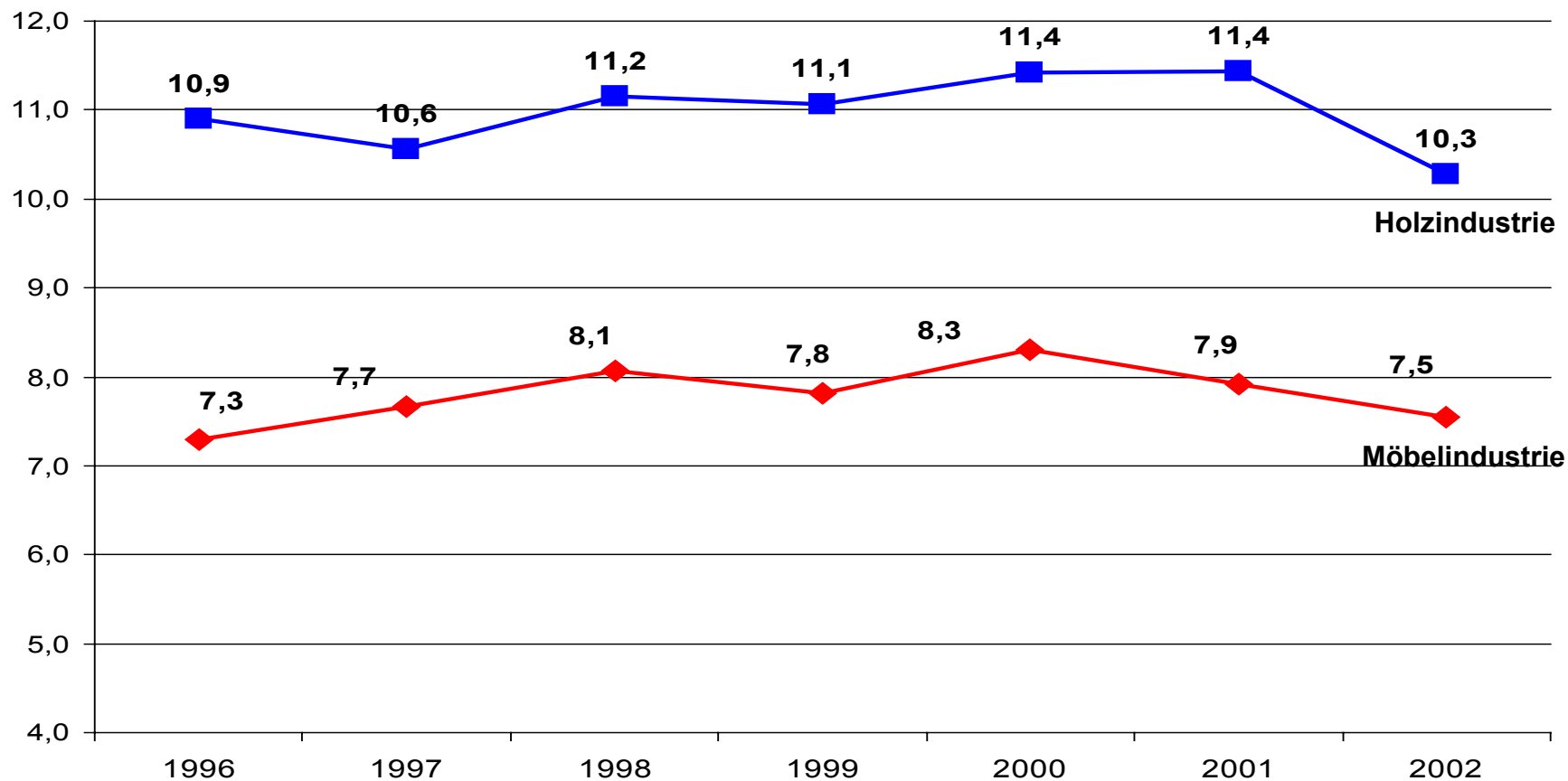
# Anzahl der Betriebe der deutschen Holz und Möbelindustrie

jeweils zur Jahresmitte



# Umsatzentwicklung der Holz- und Möbelindustrie

## jeweils zur Jahresmitte

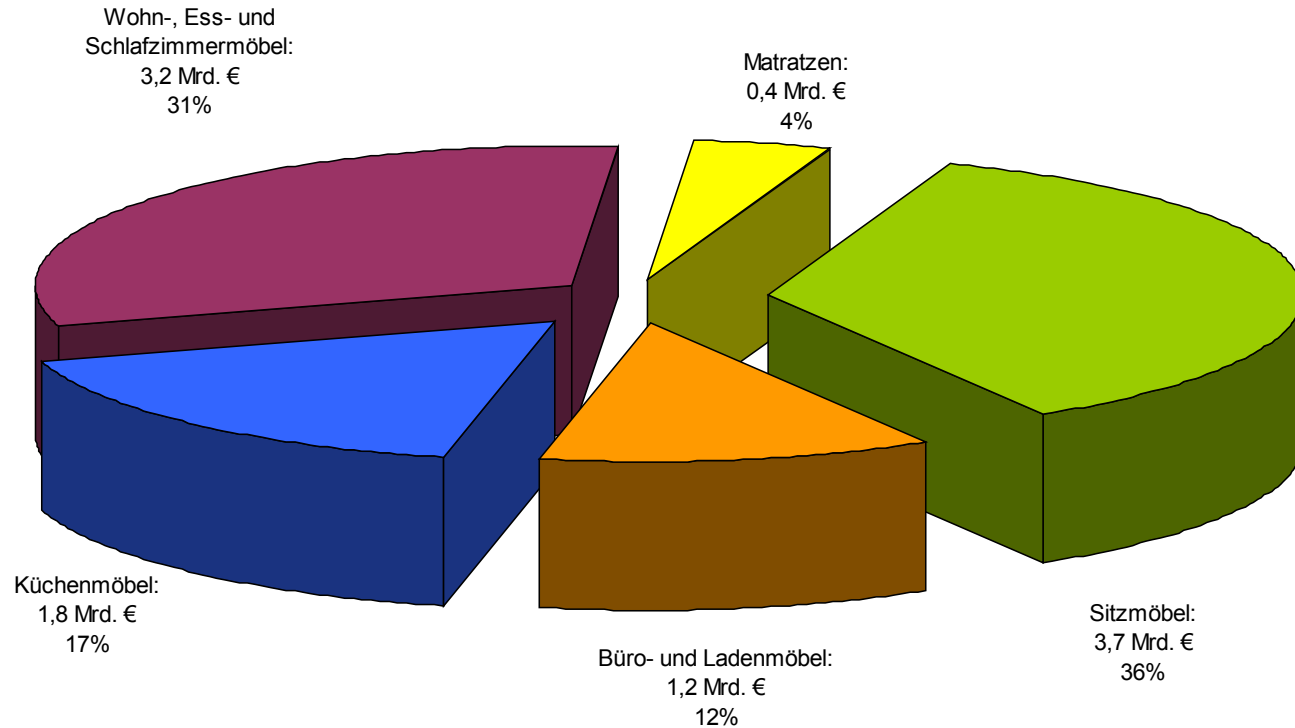


<b>Deutsche Möbelexporte 2001 in Mio. Euro</b>			
<b>Export</b>	<b>2001</b>	<b>Veränderung</b>	<b>2000</b>
Belgien	399,1	-6,1%	425,1
Dänemark	58,9	-6,2%	62,8
Finland	9,4	-32,9%	14,0
Frankreich	539,7	13,2%	476,6
Griechenland	19,2	-11,5%	21,7
Großbritannien	322,7	1,2%	318,8
Irland	17,9	5,3%	17,0
Italien	128,6	-1,2%	130,2
Luxemburg	66,9	2,5%	65,3
Niederlande	837,0	-8,0%	891,2
Österreich	595,4	-10,9%	665,1
Portugal	26,1	-4,0%	27,2
Schweden	62,8	-39,8%	104,3
Spanien	140,0	8,8%	128,1
<b>EU</b>	<b>3.223,7</b>	<b>-3,7%</b>	<b>3.347,4</b>
Osteuropa	513,2	7,6%	476,8
Übriges Europa	610,5	2,1%	597,8
Naher u. Mittlerer Osten	46,7	15,6%	40,4
Asien	200,1	10,3%	181,4
Nordamerika	204,1	7,1%	190,6
Mittel- u. Südamerika	56,6	-14,1%	65,9
Sonstige	28,3	-27,6%	39,1
<b>Gesamt</b>	<b>4.883,2</b>	<b>-1,2%</b>	<b>4.939,4</b>

<b>Deutsche Möbelimporte 2001 in Mio. Euro</b>			
<b>Import</b>	<b>2001</b>	<b>Veränderung</b>	<b>2000</b>
Belgien	97,6	-19%	122,0
Dänemark	382,5	-26%	497,2
Finland	15,6	-51%	32,1
Frankreich	201,1	-5%	211,4
Griechenland	2,7	-2%	2,7
Großbritannien	75,2	-10%	83,7
Irland	3,1	-36%	4,5
Italien	956,2	-17%	1.158,2
Luxemburg	0,3	-53%	0,7
Niederlande	159,0	-24%	209,9
Österreich	296,3	-10%	329,8
Portugal	38,1	-40%	63,2
Schweden	114,4	-40%	190,8
Spanien	124,2	-6%	132,4
<b>EU</b>	<b>2.466,3</b>	<b>-19%</b>	<b>3.038,9</b>
Osteuropa	2864,1	11%	2570,3
Übriges Europa	388,5	7%	362,4
Naher u. Mittlerer Osten	12,4	14%	10,9
Asien	519,8	-5%	545,6
Nordamerika	42,3	-8%	46,2
Mittel- u. Südamerika	58,4	-16%	69,4
Sonstige	328,2	0%	326,8
<b>Gesamt</b>	<b>6680,0</b>	<b>-4,1%</b>	<b>6970,5</b>

# Die deutsche Möbelindustrie im ersten Halbjahr 2002

## Umsatzverteilung nach Segmenten



# Die vier Säulen der deutschen Holz- und Möbelindustrie im 1. Halbjahr 2002 = 18,32 Mrd. €

